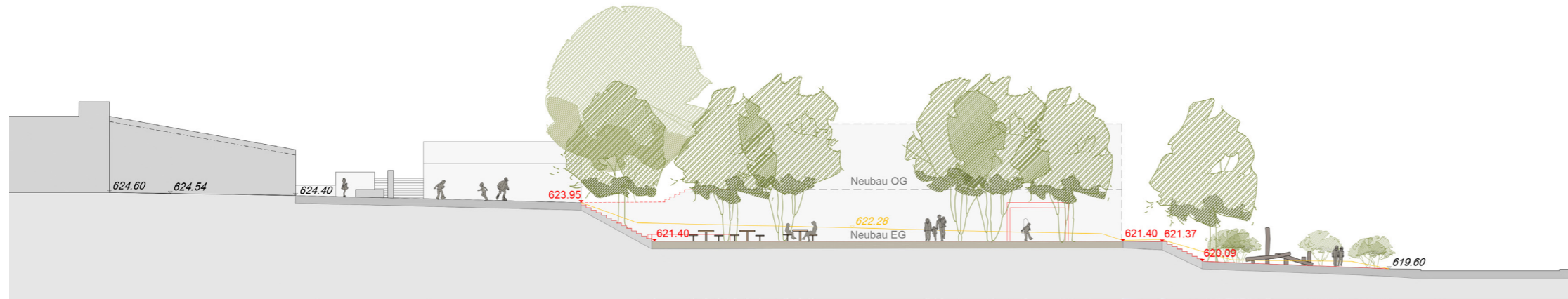


Schule
Erweiterung
Ensemble
Schutzobjekte
Geländenniveaus



Im Zentrum von Hausen am Albis liegt das grosszügige Schulhausareal, welches aus mehreren denkmalgeschützten Gebäuden besteht. Im Ersatzneubau für den bestehenden Schulpavillon werden unter anderem drei Klassenzimmer sowie die Büroräumlichkeiten der Schulverwaltung Platz finden. Der bestehende Aussenraum wird stark durch die Topografie geprägt. Drei Ebenen werden durch markante Böschungen unterteilt, darauf befinden sich unterschiedliche Spiel- und Aufenthaltsbereiche. Das neue Schulgebäude ist dazu passend ins Areal integriert, die Erschliessung der zwei Geschosse erfolgt jeweils über das angrenzende Niveau des Aussenraums. Auf der oberen Ebene, in welchem die Klassenzimmer liegen, grenzt der bestehende Pausenplatz an. Der neue Eingangsbereich wird mit einem Solitärgehölz ausgezeichnet und die Treppenanlage lädt die Schülerschaft ein, als Zaungäste das Geschehen zu beobachten. Auf dem unteren Niveau, auf dem sich Zimmer für den Förderunterricht und Büros befinden, schliesst ein ruhiger Aufenthaltsbereich an. Das Blätterdach von zwei Baumgruppen lädt zum Verweilen und Erholen ein.

Kurzbeschreibung

Erweiterung Primarschule und Integration in denkmalgeschütztes Gesamtensemble

Projektdateien

Wettbewerb: 2020

Baueingabe: 2021

Realisierung: 2023–2024

Zusammenarbeit

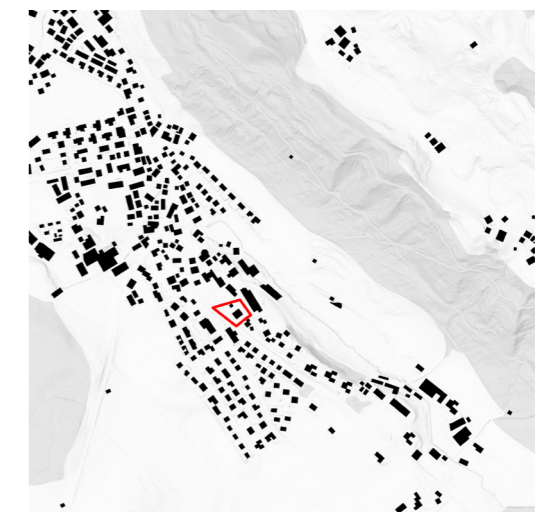
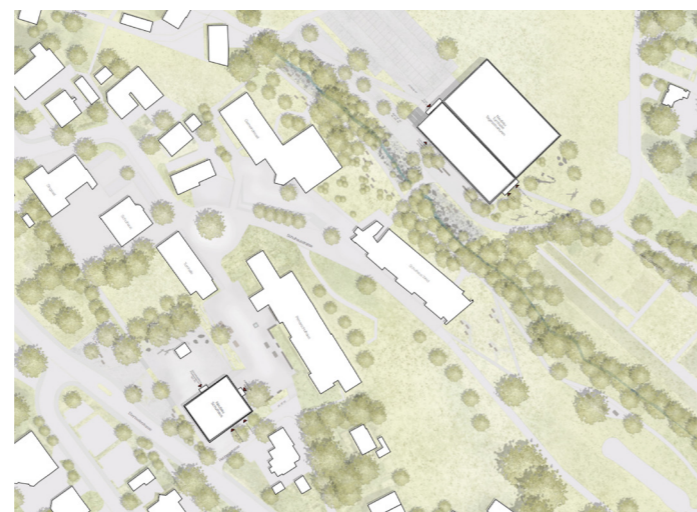
ARGE Jonas Wüest Architekten /
vsoderegger baurealisation

Standort

Hausen am Albis ZH

Auftraggeber

Gemeinde Hausen am Albis



Schulanlage Hausen am Albis

